



CleverFilter®

THE FILTRATION PEOPLE

www.cleverfilter-group.com

MicroE Polysulfon Filterelemente
CleverEtch Serie

CleverEtch

High-Flow Polysulfon-Membran
Filterelemente für rezirkulierende Ätzbäder

Allgemeine Spezifikation

Die **CleverEtch** Filterelement Serie ist speziell für die partikuläre Reinhaltung rezirkulierender Bäder konzipiert. Die ausgewogene Kombination aus hervorragender Rückhalte-Effizienz und überdurchschnittlich hoher Flussleistung resultiert in genau den ausgezeichneten Reinheitswerten, die man von einem Hochleistungsfilterelement im Bereich Mikroelektronik erwartet. Alle Komponenten sind mit den gängigen Ätzmischungen kompatibel und die hydrophile Polysulfon Membran benetzt spontan ohne aufwändige Vorprozeduren.

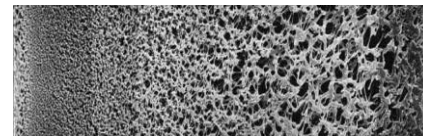
Um das Bild der persistent hohen Qualität der Filter abzurunden, werden alle Elemente der **CleverEtch** Serie strikt gemäß der ISO Normen 9001/14001 und der OHSAS 18001 in Reinräumen hergestellt. Sie bieten deshalb kontinuierliche, bewährte und nachgewiesene Qualität, kombiniert mit einer ausgezeichneten Kosteneffektivität.

Design Merkmale

- Filtermedium: Stark asymmetrische, hydrophile Polysulfon (PS) Membran
- Stützlagen: Reines, thermisch gebundenes PP Vlies
- Hardware: Außen- und Innenkäfig sowie Endkappen aus reinem PP
- Verarbeitung: Mittels modernster Wärmeschweißtechnik ohne Verwendung von Bindemitteln und Tensiden
- Vorspülung: Mit Reinstwasser für alle E-grade Elemente
- Max. zul. Δp : 4,0 bar bei 25°C
- Betriebstemp.: Max. 85°C (hierbei dann max. 2,0 bar Δp)
- Durchmesser: 69 mm (RS: 81mm)
- Filterfläche: ca. 0,7 m² (RS: ca. 1,1 m²) je 10" Element



CleverEtch Filterelemente



Asymmetrische PS Membran
Querschnitt (REM Aufnahme)

Anwendungen

- Mikro-Elektronik
- Feingalvanik
- Umwälzbäder
- Viele Weitere



CleverFilter®

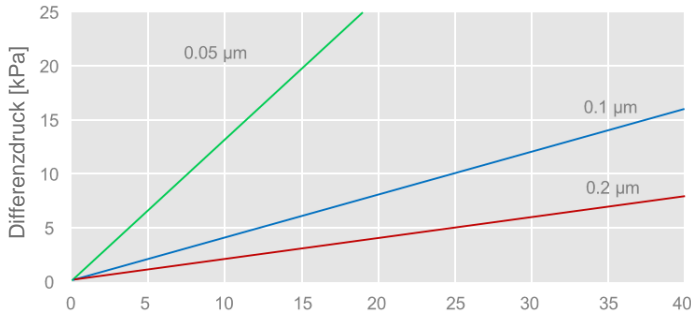
THE FILTRATION PEOPLE

www.cleverfilter-group.com

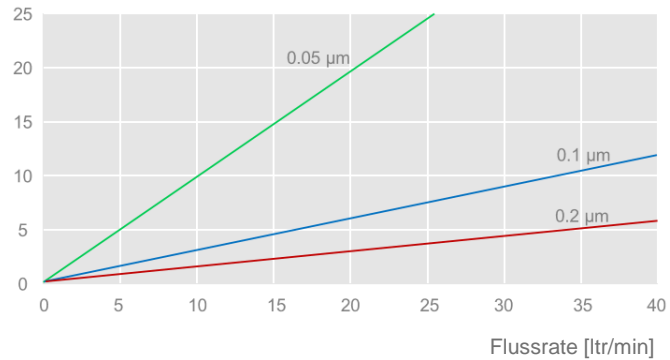
MicroE Polysulfon Filterelemente
CleverEtch Serie

Technische Daten

Standard 10" Filter; Wasser @ Raumtemperatur



RS Typ 9,5" Filter; Wasser @ Raumtemperatur



Produktkodierung

PSE – 005 – E – 6 – RS – F

PSE : MicroE-Polysulfon Badfilter

Rückhalterate [µm]:

- 005 : 0,05
- 91 : 0,1
- 92 : 0,2

Kategorie:

- E : Mikro-Elektronik (vorgespült)
- B : Industrie allgemein

Anschlüsse:

- 3 : SOE 222 / flach geschlossen
- 6 : SOE 226 / flach geschlossen
- 7 : SOE 226 / Finne geschlossen
- 8 : SOE 222 / Finne geschlossen
- R : Beidseitig offen (DOE) mit Flachdichtung
- 7, 8, R nicht verfügbar für RS Typ

Dichtung:

- S : Silikon
- E : EPR
- V : Viton® *
- FP : ePTFE
- F : PTFE ummanteltes Viton® *

Länge [Zoll]:

- RS : 9,5
- 05 : 5
- 1 : 10
- 2 : 20

Nicht das gefunden, wonach Sie suchen?
Weitere Ausführungen auf Nachfrage!

* Viton ist ein eingetragenes Warenzeichen von DuPont