



CleverFilter®

THE FILTRATION PEOPLE

www.cleverfilter-group.com

High Flow Filter CleverHi-T Serie

CleverHi-T

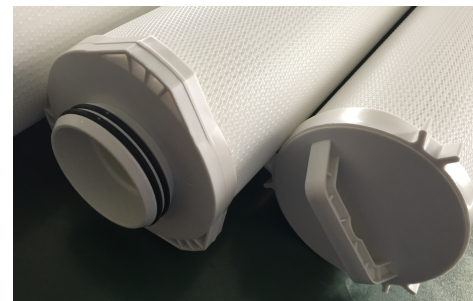
PP- oder GF-Membran High Flow Filter

Eigenschaften und Vorteile

- Exzellente High Flow Charakteristik mit Durchflussraten bis zu 113 m³/h
- Der große Durchmesser zusammen mit der optimierten Faltungsstruktur resultieren in einer besonders effektiven Filterfläche
- Hohe Schmutzaufnahmekapazität für längeren Einsatz
- Absolute und nominale Effizienzen
- Ausgezeichnete chemische Kompatibilität
- Platzsparende Installation verglichen mit äquivalenten Installationen mit Standard Kerzen (Ø 70 mm)
- Dank ergonomischem Griff ohne Werkzeug auszutauschen
- Betriebstemperatur bis zu 80°C
- Die Durchströmungsrichtung von außen nach innen
- Der reinseitige Stützkörper verbessert die Filterbelastbarkeit und verhindert Verformungen

Filtermaterialien und Größen

- Filtermedium: Polypropylen oder Glasfaser
- Stützlagen: Polypropylen
- Hardware: Polypropylen
- Größen (nom.): 20“, 40“, 60“



Filterelemente aus der **CleverHi-T** Serie

Anwendungen

- Allgemeine Industrie
- Prozess- und Abwasser
- Umkehrosmose Vor-Filtration
- Mikro-Elektronik
- Chemie und Petrochemie
- Kraftwerke
- Viele Weitere





CleverFilter®

THE FILTRATION PEOPLE

www.cleverfilter-group.com

High Flow Filter CleverHi-T Serie

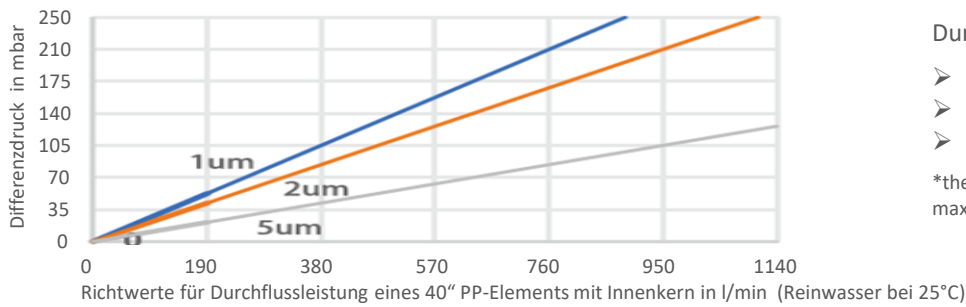
Technische Daten

Indikationen zu Flussraten und Druckverlusten

	Max. Flow Rate	Recommended Flow Rate
60inch	113m³/hr	57m³/hr
40inch	75m³/hr	40m³/hr

Filterflächen:	AußenØ:
60": 13,8 m²	171 mm
40": 9,2 m²	171 mm
20": 4,6 m²	171 mm

Design Druckdifferenz: max. 3,0 bar (bei 20°C)
 Austausch empfohlen:
 bei einer Druckdifferenz von 2,1- 2,4 bar



Durchfluss-Korrekturfaktoren* für

- Glasfaser-Membran: **15**
- 20" Element: **0,5**
- 60" Element: **1,5**

*theoretische Werte, empfohlene und maximale Flussraten beachten!

Produktkodierung

CF-HFT – 40 – PP – A – 0100 – E

CF-HFU : CleverHi-T Serie
High Flow Filter

Nom. Länge [Zoll]:
 20 : 20
 40 : 40
 60 : 60

Materialien (außer Dichtungen):
 PP : 100% Polypropylen
 GF : Glasfaser Membran
 PP Hardware

Dichtung:
 S : Silikon
 E : EPR
 V : FKM
 B : NBR

Rückhalterate [µm]:
 0100 : 1 2000 : 20
 0500 : 5 4000 : 40
 1000 : 10 7000 : 70
 1500 : 15 10000 : 100

Rückhalteeffizienz:
 A : absolut
 N : nominal

*Nicht das gefunden, wonach Sie suchen?
 Weitere Ausführungen auf Nachfrage!*

