



eFlon S

Hydrophobe Polytetrafluorethylen-Membran Filter

Allgemeine Spezifikation

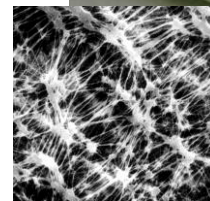
Die **hydrophobe eFlon S** Filterelement Serie ist speziell für die Sterilisation und Filtration von Gas konzipiert. Ihre absolute Rückhalte-Effizienz gewährleistet die Entfernung von Bakterien, Bakteriophagen und Partikeln. Außerdem weist die **eFlon S** Filterserie eine ausgezeichnete Leistung bei hohen Temperaturen auf und ermöglicht die in situ Dampfsterilisation und -desinfektion.

Als Voraussetzung für kontinuierliche Qualität werden alle Elemente der **hydrophoben eFlon S** Filterserie 100% auf Integrität getestet und strikt gemäß der ISO Normen 9001 / 14001 und der OHSAS 18001 in Reinräumen hergestellt. Darüber hinaus bieten sie diese Qualität in Kombination mit einer ausgezeichneten Kosteneffektivität.

Selbstverständlich passen die Elemente in praktisch alle dafür bereits existierenden Filtergehäuse anderer Hersteller.

Design Merkmale

Filtermedium:	Inhärent hydrophobe PTFE Membran
Stützlagen:	Reines PP Vlies
Hardware:	Außen- und Innenkäfig sowie Endkappen aus reinem PP
Verarbeitung:	Mittels modernster Wärmeschweißtechnik ohne Verwendung von Bindemitteln und Tensiden
Filterfläche:	0,8 m ² je 10" Element
Adapter:	Mit Edelstahl Verstärkungsring (nicht produktberührend) für den Einsatz unter erhöhten Temperaturen
Max. Differenzdruck:	0,4 MPa (4,0 bar) @ 60°C
Dampfsterilisation (SIP):	121°C / 30 min



eFlon S Filterelemente mit hydrophober PTFE-Membran

Anwendungen

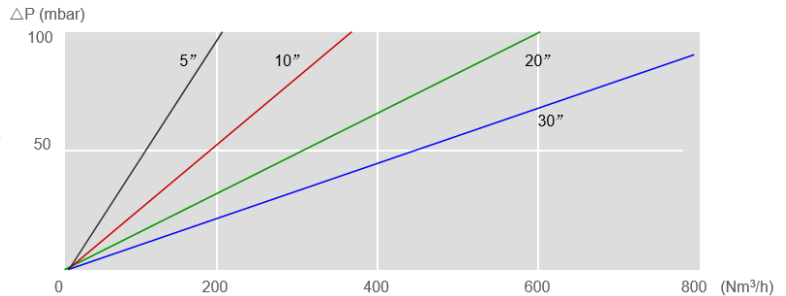
- Gas Sterilisation und Filtration
- Fermentation
- Nahrungsmittel und Getränke
- Mikro-Elektronik
- Feinchemikalien
- Viele Weitere



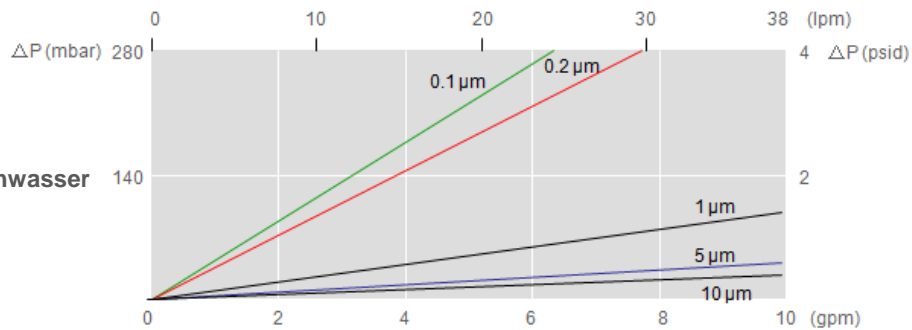
Hydrophobe PTFE-Membran Filterelemente EFS Serie

Technische Daten

Typischer Luftstrom @ Betriebsdruck /
-temperatur: 0,2 MPa (2 bar) / 20°C



Typische Flussrate @ 20°C Reinwasser



Produktkodierung

EFS – 001 – PP – 3 – 05 – E – S

EFS : Hydrophober PTFE
Kerzenfilter

S : Mit Edelstahl
Verstärkungsring (nicht
produktberührend) im Adapter

Abs. Rückhalterate [μm]:

Dichtung:

in Flüssigkeiten

001	: 0,1
002	: 0,2
045	: 0,45
010	: 1
050	: 5
100	: 10

E : EPDM
S : Silikon
V : Viton®
F : FEP ummanteltes Viton®*

in trockenen Gasen

0005	: 0,01 (0,003)*
001	: 0,01 (0,003)*
002	: 0,01 (0,003)*

*abhängig von der Testmethode

Anschlüsse:

3	: SOE 222 – / flach geschlossen
6	: SOE 226 – Bajonett / flach geschlossen
7	: SOE 226 – Bajonett / Finne
8	: SOE 222 – / Finne
R	: DOE (beidseitig offen)

Länge [Zoll]:

05	: 5
1	: 10
2	: 20
3	: 30
4	: 40

Nicht das gefundene, wonach Sie suchen? Weitere Ausführungen auf Nachfrage!