



CleverFilter®

THE FILTRATION PEOPLE

www.cleverfilter-group.com

Hydrophile PTFE-Membran Filterelemente
EF Serie

eFlon PTFE

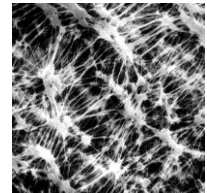
Hydrophile Polytetrafluorethylen-Membran Filter

Allgemeine Spezifikation

Die **hydrophile eFlon PTFE** Filterelement Serie ist konzipiert für diejenigen Einsatzfälle, in denen die exzellente chemische Kompatibilität und / oder die ausgezeichnete Hochtemperaturbeständigkeit von hydrophilem Polytetrafluorethylen gleichermaßen gefordert sind wie die - dank stabiler Matrix - zuverlässige Abscheideleistung einer Hochleistungsmembran.

Alle Elemente der **hydrophilen eFlon PTFE** Serie werden strikt gemäß der ISO Normen 9001/14001 und der OHSAS 18001 in Reinräumen hergestellt. Sie bieten deshalb kontinuierliche, bewährte und nachgewiesene Qualität, kombiniert mit einer ausgezeichneten Kosteneffektivität.

Selbstverständlich passen die Elemente hervorragend in praktisch alle bereits existierenden Filtergehäuse anderer Hersteller.



eFlon hydrophile PTFE-Membran Filterelemente

Design Merkmale

Filtermedium:	Hydrophile PTFE-Membran, keine Vorbenetzung notwendig bei nahezu allen zu filternden Flüssigkeiten
Stützlagen:	Reines PP Vlies
Hardware:	Außen- und Innenkäfig sowie Endkappen aus reinem PP
Verarbeitung:	Mittels modernster Wärmeschweißtechnik ohne Verwendung von Bindemitteln und Tensiden
Filterfläche:	0,8 m ² je 10" Element
Vorspülung:	Mit Reinstwasser für alle E-grade Elemente
Betriebstemp.:	Max. 90°C (hierbei dann max. 2,0 bar Δp)
Max. delta p:	4,0 bar @ 40°C oder 2,0 bar @ 41-90°C

Anwendungen

- Hochpräzise Prozessfluid, Acid, Alkali und Solvents Filtration
- Mikro-Elektronik
- Chemische Industrie
- Viele Weitere



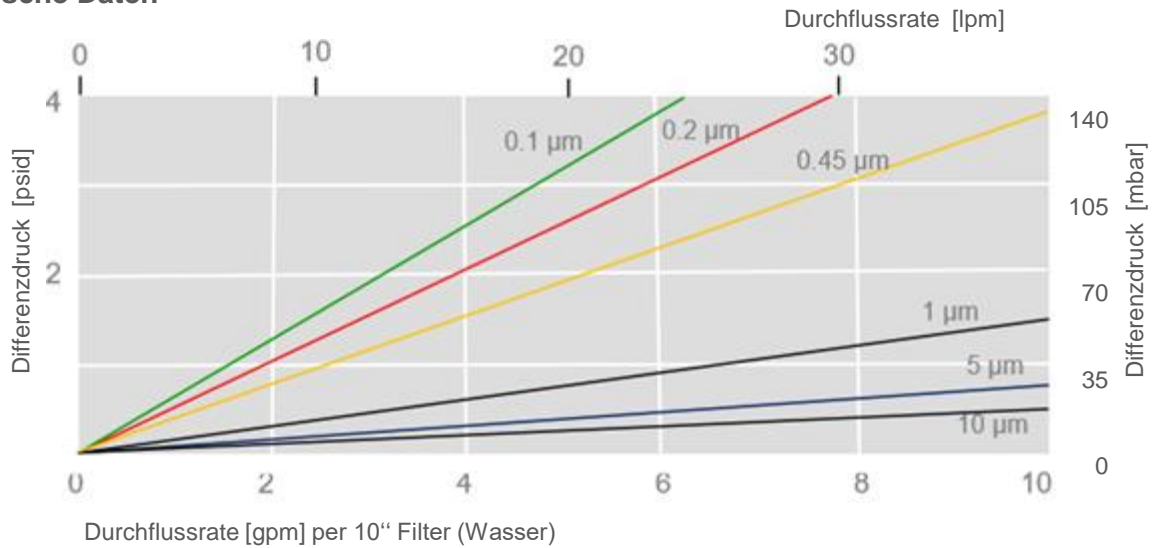
CleverFilter®

THE FILTRATION PEOPLE

www.cleverfilter-group.com

Hydrophile PTFE-Membran Filterelemente
EF Serie

Technische Daten



Produktkodierung

EF - 001 - PP - 3 - 1 - E

EF : Hydrophiler PTFE
Kerzenfilter

Rückhalterate abs. [µm]:

001 :	0.1
002 :	0.2
005 :	0.45
010 :	1
050 :	5
100 :	10

Anschlüsse:

3 :	SOE 222 - / flach geschlossen
6 :	SOE 226 - Bajonett / flach geschlossen
7 :	SOE 226 - Bajonett / Finne
8 :	SOE 222 - / Finne

Dichtung:

E :	EPDM
V :	Viton®*
F :	FEP ummanteltes Viton®*

Länge [Zoll]:

1 :	10
2 :	20
3 :	30
4 :	40

Nicht das gefunden, wonach Sie suchen? Weitere Ausführungen auf Nachfrage!

* Viton ist ein eingetragenes Warenzeichen von DuPont