



CleverFilter®

THE FILTRATION PEOPLE

www.cleverfilter-group.com

MicroE Polysulfon Filterelemente
MicroPS Serie

MicroPS

High-Flow Polysulfon-Membran
Hochleistungsfilter für Reinstmedien

Allgemeine Spezifikation

Die **MicroPS** Filterelement Serie ist speziell für die partikuläre Kontrolle reiner Fluide konzipiert. Die ausgewogene Kombination aus hervorragender Rückhalte-Effizienz und überdurchschnittlich hoher Flussleistung resultiert in genau den ausgezeichneten Reinheitswerten, die man von einem Hochleistungsfilterelement im Bereich Mikroelektronik erwartet.

Alle Komponenten sind mit den gängigen Ätzmischungen kompatibel und die hydrophile Polysulfon Membran benetzt spontan ohne aufwändige Vorprozeduren. Für Reinstwasser erlauben diese Hochleistungselemente kompakte Installationen sowohl beim Zentralfilter in der VE-Anlage als auch am PoU.

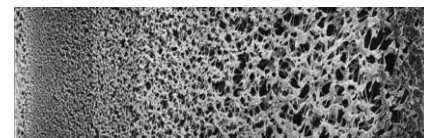
Um das Bild der persistent hohen Qualität der Filter abzurunden, werden alle Elemente der **MicroPS** Serie strikt gemäß der ISO Normen 9001/14001 und der OHSAS 18001 in Reinräumen hergestellt. Sie bieten deshalb kontinuierliche, bewährte und nachgewiesene Qualität, kombiniert mit einer ausgezeichneten Kosteneffektivität.

Design Merkmale

- Filtermedium: Stark asymmetrische, hydrophile Polysulfon (PS) Membran
- Stützlagen: Reines, thermisch gebundenes PP Vlies
- Hardware: Außen- und Innenkäfig sowie Endkappen aus reinem PP
- Verarbeitung: Mittels modernster Wärmeschweißtechnik ohne Verwendung von Bindemitteln und Tensiden
- Vorspülung: Mit Reinstwasser für alle E-grade Elemente
- Max. zul. Δp : 4,0 bar bei 25°C
- Betriebstemp.: Max. 85°C (hierbei dann max. 2,0 bar Δp)
- Durchmesser: 69 mm (außen)
- Filterfläche: ca. 0,7 m² je 10" Element



MicroPS Filterelemente



Asymmetrische PS Membran
Querschnitt (REM Aufnahme)

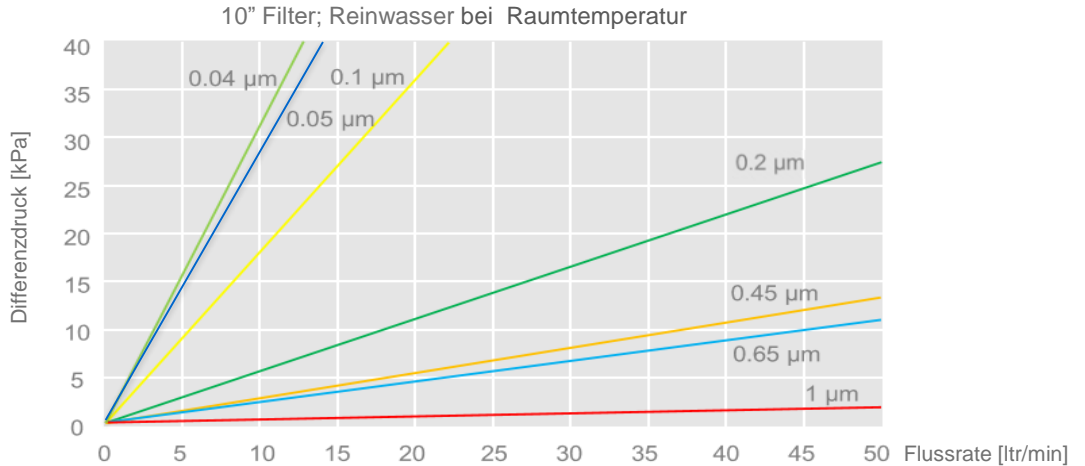
Anwendungen

- Mikro-Elektronik
- Feingalvanik
- Umwälzbäder
- Viele Weitere



MicroE Polysulfon Filterelemente
MicroPS Serie

Technische Daten



Produktkodierung

PS – 004 – E – 3 – 2 – F

PS : MicroE-Polysulfon Filter

Rückhalterate [µm]:

- 004 : 0,04
- 005 : 0,05
- 91 : 0,1
- 92 : 0,2
- 94 : 0,45
- 96 : 0,65
- 01 : 1

Kategorie:

- E : Mikro-Elektronik (vorgespült)
- B : Industrie allgemein

Anschlüsse:

- 3 : SOE 2 x 222 / flach geschlossen
- 6 : SOE 2 x 226 / flach geschlossen
- 7 : SOE 2 x 226 / Finne geschlossen
- 8 : SOE 2 x 222 / Finne geschlossen
- R : Beidseitig offen (DOE) mit Flachdichtung

Dichtung:

- S : Silikon
- E : EPR
- V : FKM
- FP : ePTFE
- F : PTFE ummantelter FKM

Länge nom.:
[Zoll]

- 05 : 5
- 1 : 10
- 2 : 20
- 3 : 30
- 4 : 40

Nicht das gefunden, wonach Sie suchen?
Weitere Ausführungen auf Nachfrage!